

NEW DOG-Pro32W

ドッグ・プロ32W

BPW-32がバージョンアップ、名称も新しくなりました。

日本テレソフトの
静かな
点字プリンター



プロが選ぶ高機能プリンター

能率よく静かに点字文書を印字する点字プリンターです。

点字を両面同時に印字します。もちろん片面印字も行えますので、用途に合わせてご利用いただける、プロフェッショナルの名にふさわしい高機能のプリンターです。

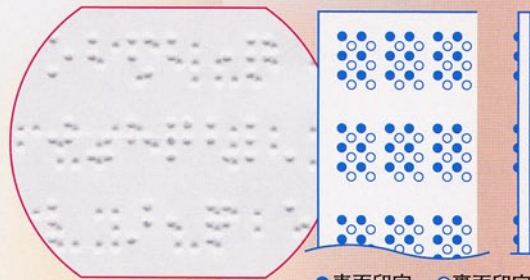
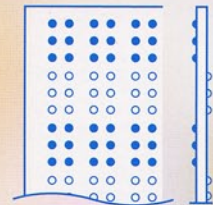
- 両面同時に印字しますので時間を大幅に短縮できます。
- 両面印字ですので、高価な印字用紙を1/2に節約します。
- 片面の高速印字も行えます。
- 両面印字はインターポイント方式ですから、印字密度が高くなります。※インターライン方式にも設定できます。
- 64文字/毎秒の高速印字です。
- プリント音は極めて静かで、一般事務所やご家庭でのご利用に適しています。
- 6点文字および8点文字が使用できます。
- USBインターフェースに対応。シリアルポート (RS232C)、パラレルポート (セントロニクス) も使用可能で、自動的に切り替わります。
- 用紙ジャム等のトラブルの少ない、連続用紙を使用。用紙のむだを省きます。
- 図形・地図などのグラフィックにも対応しています。
- 音声メッセージにより視覚障害の方への配慮もしています。



点間に裏面印字を行う インターポイント

表面点間に裏面印字します。B5版サイズ(8×10インチ)で両面合計44行(インターライン方式=35行)と、大幅に情報量アップ。用紙の節約に、大きく役立ちます。

行間に裏面印字を行う インターライン



●表面印字 ○裏面印字

TELE
SOFT

株式会社 日本テレソフト

<http://www.nippontelesoft.com>

プロが選ぶ高機能プリンター

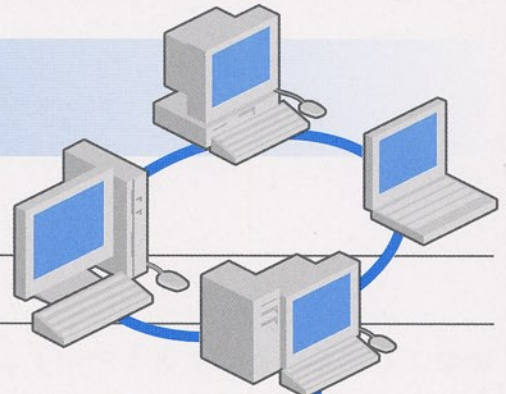
DOG-Pro32W

ドッグ・プロ32W

日本テレソフトの点字プリンターは、全国の盲学校の8割以上をはじめ多くの視覚障害の方に採用されるなど、プロが選ぶ点字プリンターとして高い評価をいただいています。

DOG-Pro32Wは、BPW-32の後継機種です。以下の機能が新たに加わりました。

- 1. USB対応** ノートパソコンをはじめ、すべてのウィンドウズパソコンに対応しています。
- 2. ネットワーク対応** プリンターサーバー経由で複数のパソコンから出力可能。
- 3. 操作性の向上** 設定スイッチが少なく、自動的に設定が行われます。ソフトウェア側の設定でお好みの印字形式も選べます。(未対応のソフトウェアもあります。) また、用紙の自動頭出し機能等、どなたにも簡単に操作できます。
- 4. 音声ガイド** 視覚障害の方に、動作状態や「用紙切れ」など、異常時を音声によるメッセージでお知らせします。
*不要の場合は設定解除できます。
- 5. コンパクト設計** 防音BOX等も不要、スペースをとりません。



正常に起動しました。
印刷が可能です!



操作简单、静かな音。

両面同時プリントの用紙節約型。

1秒64文字のスピーディー印刷。

点字用透明シール印刷にも対応。(専用シール用紙使用)

DOG-Pro32W

仕様

印字方式	偏心圧力方式によるライン印字
点字構成	6点 / 8点 / グラフィック 点間2.1mm
文字種	かな / 数字 / 英字 / 記号
キャラクターコード	NABCC6 / NABCC8 / EBCC
印字桁数	32
印字速度	64cps
印字行数	10インチ:22行 / 11インチ:24行
両面印字	インターライン / インターポイント方式
紙送り方式	トラクターフィード方式
対応用紙	8×10 / 10×11インチ 両端穴開き連続用紙 厚さ90-130kg
インターフェース	USB / RS-232C / セントロニクス
通信速度	1200 / 2400 / 4800 / 9600bps (RS-232C設定)
入力電源	100-120V 50 / 60Hz
消費電力	80VA
外形寸法	435 (W) × 410 (D) × 325 (H) mm
重量	28kg

日本テレソフトの点字プリンター

主な納入先(敬称略)

- 中央官庁: 国土交通省、文部科学省、厚生労働省、日本郵政公社、国会 ほか
- 福祉団体: 日本ライトハウス、日本盲人会連合、日本点字図書館 ほか
- 地方自治体: 東京都、大阪府、神奈川県、埼玉県、静岡県、兵庫県、千葉市、大阪市、広島市、熊本市、沖縄市 ほか300以上の自治体、社会福祉協議会
- 学校関係: 全国盲学校の約8割、青山学院大学、東京大学、筑波大学、大学入試センター ほか
- 公共企業: NTT、電力会社、ガス会社 ほか

日本テレソフトの点字プリンター

DOGシリーズ

点字・墨字の同時印刷

DOG-Multi

ドッグ・マルチ

墨字もひらが

漢字かな混じり

高速点字印刷

DOG-Basic32

ドッグ・ベーシック32



TELE SOFT

株式会社 日本テレソフト

福祉機器事業部
〒102-0083 東京都千代田区麹町1-8-1 半蔵門MKビル1F
TEL. 03-3264-0800 FAX. 03-3264-0880
ホームページ <http://www.nippontelesoft.com>
Eメール: telesoft@telesoft.co.jp

Windows®は、米国Microsoft社の米国およびその他の国における登録商標です。
このパンフレットの内容は04年10月現在のものです。 2004.10.30000